



BỘ GIÁO DỤC VÀ ĐÀO TẠO
TRƯỜNG ĐẠI HỌC SƯ PHẠM KỸ THUẬT TP.HCM
KHOA CƠ KHÍ CHẾ TẠO MÁY

MÔN HỌC: CÔNG NGHỆ CHẾ TẠO KHUÔN MẪU

Nhóm thực hiện: Nhóm 6



PHAY THUẬN-PHAY NGHỊCH

ĐỊNH NGHĨA

ƯU ĐIỂM

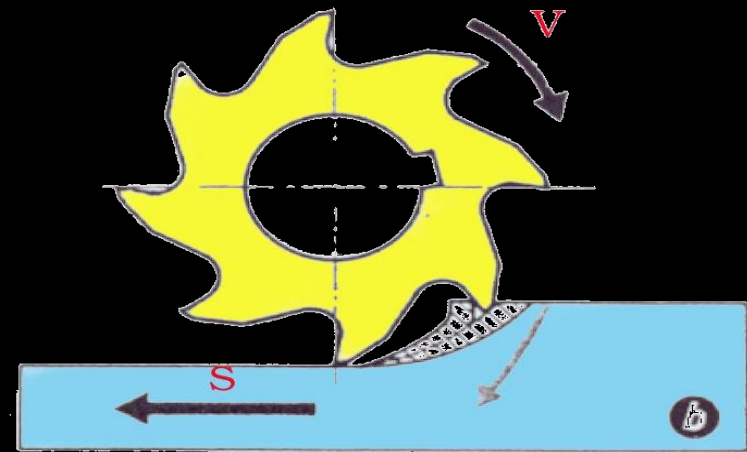
NHƯỢC ĐIỂM



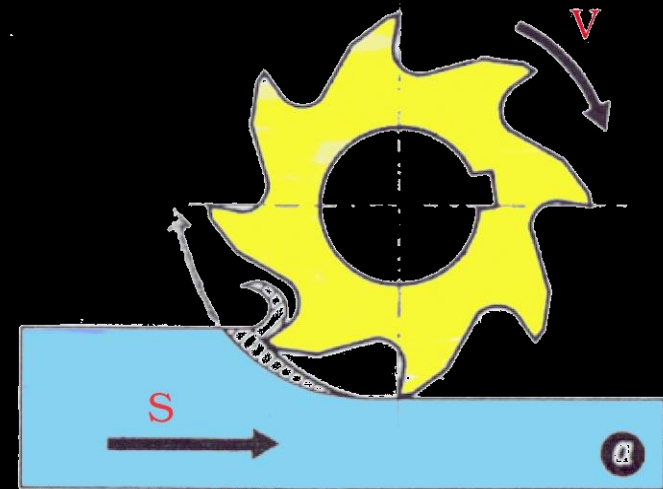


PHAY THUẬN-PHAY NGHỊCH

➤ Phay thuận: Là quá trình phay khi *chiều quay của dao* và *chiều tiến của bàn máy* **cùng chiều nhau**.



➤ Phay nghịch: Là quá trình phay khi *chiều quay của dao* và *chiều tiến của bàn máy* **ngược chiều nhau**.



ĐỊNH NGHĨA

ƯU ĐIỂM

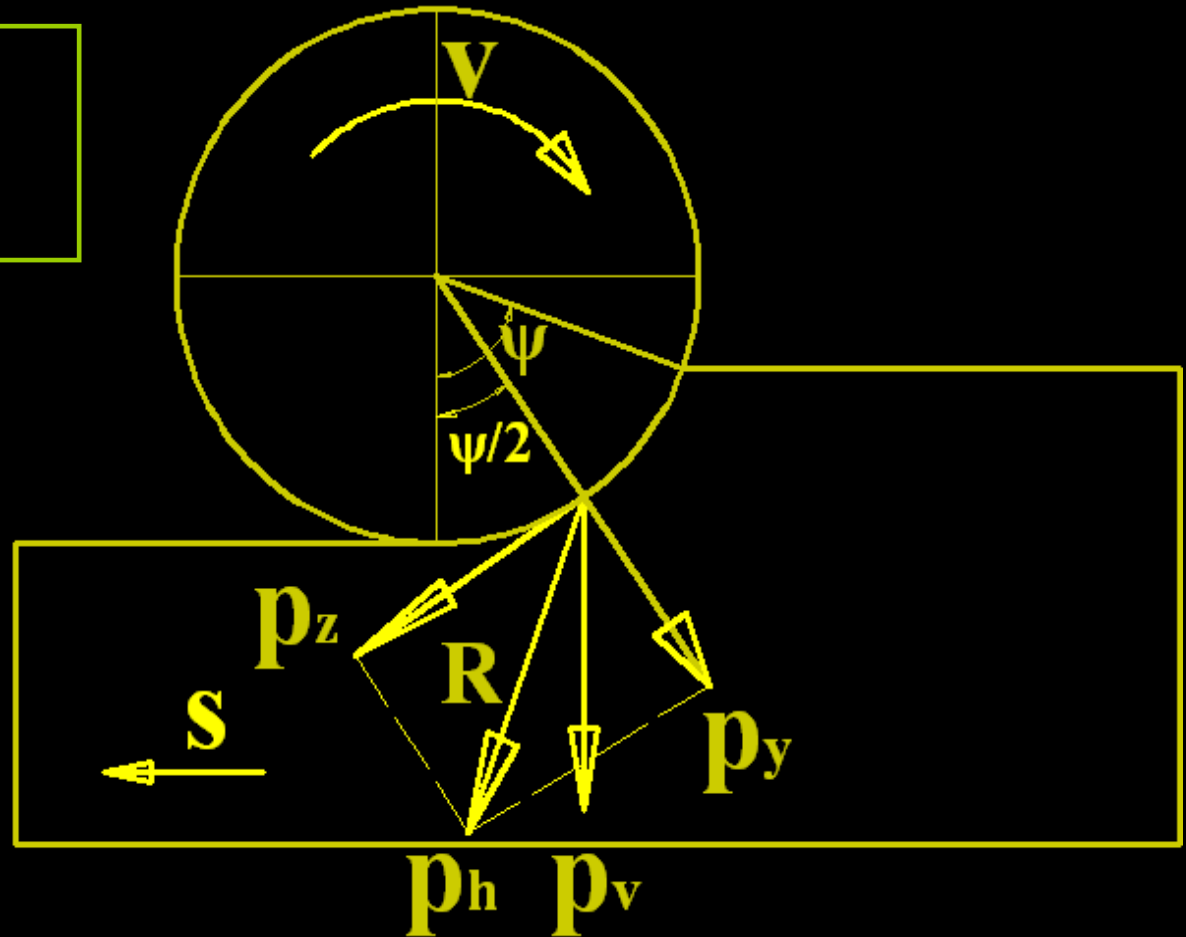
NHƯỢC ĐIỂM





Sơ đồ phân bố lực

Phay thuận:



ĐỊNH NGHĨA

ƯU ĐIỂM

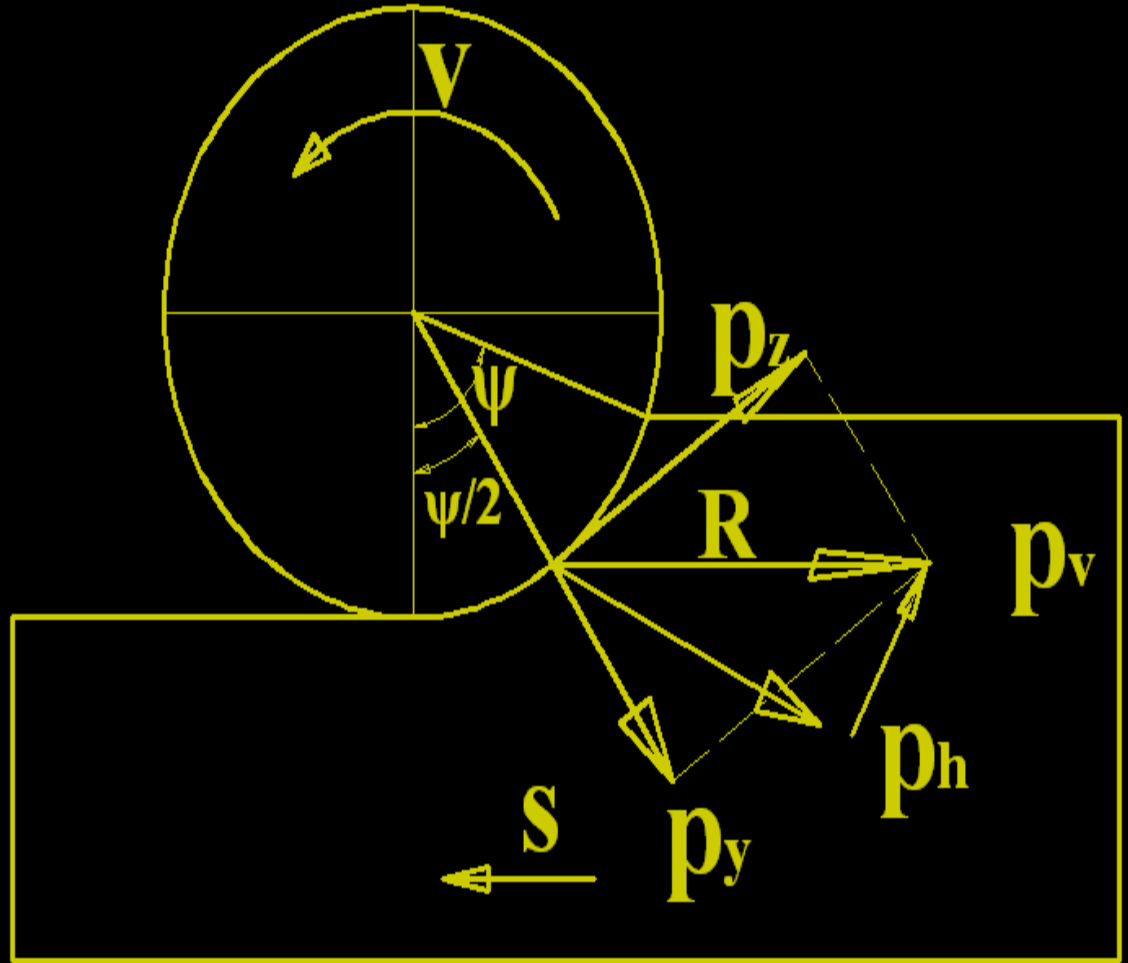
NHƯỢC ĐIỂM





Sơ đồ phân bố lực

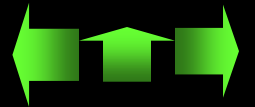
Phay nghịch:



ĐỊNH NGHĨA

ƯU ĐIỂM

NHƯỢC ĐIỂM





Một số phim ứng dụng 2 phương pháp quay

Phim 1

Phim 2

Phim 3

Reset



ĐỊNH NGHĨA

ƯU ĐIỂM

NHƯỢC ĐIỂM



ƯU ĐIỂM

* PHAY THUẬN

- Chiều sâu cắt giảm dần do đó cải thiện được độ nhám và giảm thiểu mẻ dao.
- Có thể kéo dài tuổi bền dao lên 50%.
- Lực cắt luôn đè lên chi tiết nên chế tạo đồ gá dễ dàng và rẻ hơn.
- Nhiệt cắt tương đối ít và có xu hướng giảm dần.

* PHAY NGHỊCH

- Gia công thô đạt năng suất cao.
- Khó mẻ dao do cắt chi tiết từ mỏng đến dày.
- Được dùng rộng rãi. Nhất là đối với máy cũ do khử được độ rơ của máy...
- Ít va đập, máy chạy êm hơn.





NHƯỢC ĐIỂM

★ PHAY THUẬN

- Va đập mạnh khi cắt, do chiều dày cắt từ dày đến mỏng. Dễ mẻ dao, tuổi thọ máy thấp.
- Chỉ gia công được khi máy có bộ khử độ rơ và chêm bàn máy được siết chặt.
- Khó gia công chi tiết có lớp vỏ cứng, chi tiết đúc, thép cán nóng.....

★ PHAY NGHỊCH

- Thành phần lực cắt luôn có xu hướng kéo chi tiết lên nên lực kẹp lớn.
- Phoi có thể bị kẹt giữa răng dao và bề mặt gia công, gây trở ngại cho việc cắt gọt.
- Có hiện tượng trượt khi lượng chạy dao nhỏ.



TÀI LIỆU THAM KHẢO

- Cơ sở công nghệ chế tạo máy-Nguyễn Ngọc Đào,Hồ Viết Bình,Phan Minh Thanh \ĐH SPKT tp HCM.
- Công nghệ chế tạo máy-GS TS Trần Văn Địch\NXB Khoa Học & Kỹ thuật.
- Thực hành cơ khí Tiễn Phay Bào Mài-NXB Đà Nẵng
- Kỹ thuật Phay-NXB Đà Nẵng

ĐỊNH NGHĨA

ƯU ĐIỂM

NHƯỢC ĐIỂM



CÔNG NGHỆ CHẾ TẠO KHUÔN MẪU



ĐỊNH NGHĨA

ƯU ĐIỂM

NHƯỢC ĐIỂM

